

SUSHI  GOKU

Franchise Broschüre



Die Marke SUSHI GOKU

Sushi Goku ist eine unserer erfolgreich geführten Marken und Restaurants in unserer Hauptstadt. Hier finden Sie zwei **Sushi Goku** Restaurants mit optimalen Standorten am Potsdamer Platz und auf der Hauptstraße. Durch das von „Dragon Ball“ inspirierte Design und System, sowie die speziellen, exklusiven Gerichte, ist das **Sushi Goku** zu einer wahren Größe und einem Hotspot für Influencer geworden.

Unser nächstes Ziel ist nun, die Restaurants unserer eingetragenen Wort- und Bildmarke **Sushi Goku**, für unsere Kunden deutschland- und weltweit durch ein Franchise-System zugänglich zu machen.



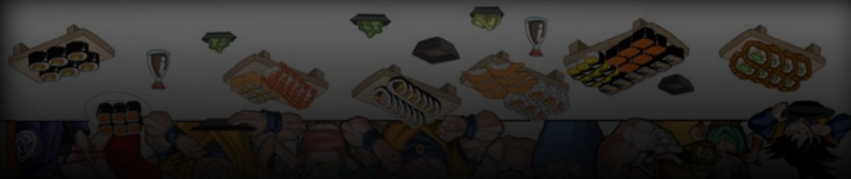
SUSHI  GOKU

Unsere Zusammenarbeit – Unser Franchise



Wir setzen bei der Zusammenarbeit auf einen vertrauensvollen Umgang mit selbstständigen Unternehmern, die eine langfristige Kooperation anstreben.

Wir stellen Ihnen neben unserer Marke **Sushi Goku** samt qualitativ hochwertigen Produkten, bestehenden Systemstrukturen und unserem fachkundigen Beratungsteam auch unsere Wirtschaftskompetenz und Erfahrung an die Seite. Ihr Beitrag ist die Bereitschaft, Ihre Fähigkeiten in Ihr **Sushi Goku** Restaurant zu investieren. So tragen Sie nicht nur zum Wachstum und Wirtschaftserfolg Ihres eigenen **Sushi Goku** Restaurants bei, sondern dem, der gesamten **Sushi Goku** Familie.



Das System von

SUSHI  GOKU



Die Anime-Serie „Dragon Ball“ ist die Inspiration des **Sushi Goku**. Das Design der Restaurants sowie der Name der Marke hängen mit der Anime-Serie zusammen.

Durch die exklusiven Gerichte und das einladende Design, ist es garantiert, dass unsere Kunden uns wieder besuchen oder sich etwas nach Hause bestellen.

Denn das haben wir uns zum Ziel gemacht!



- LIEFERDIENST
- TAKE AWAY
- VOR ORT ESSEN



SUSHI  GOKU



Standortwahl und Ausstattung



SUSHI  GOKU



Die Standortwahl sowie Ausstattung eines **Sushi Goku** Restaurants ist ein entscheidender Punkt, um das Restaurant erfolgreich zu führen.

Ein zusätzlicher Außenbereich/Terrasse ist bei gutem Wetter sehr vorteilhaft und empfehlenswert, aber nicht vorausgesetzt.

SUSHI  GOKU



Das Team



Sodass dem neuen
Sushi Goku
Restaurant nichts im
Wege steht!

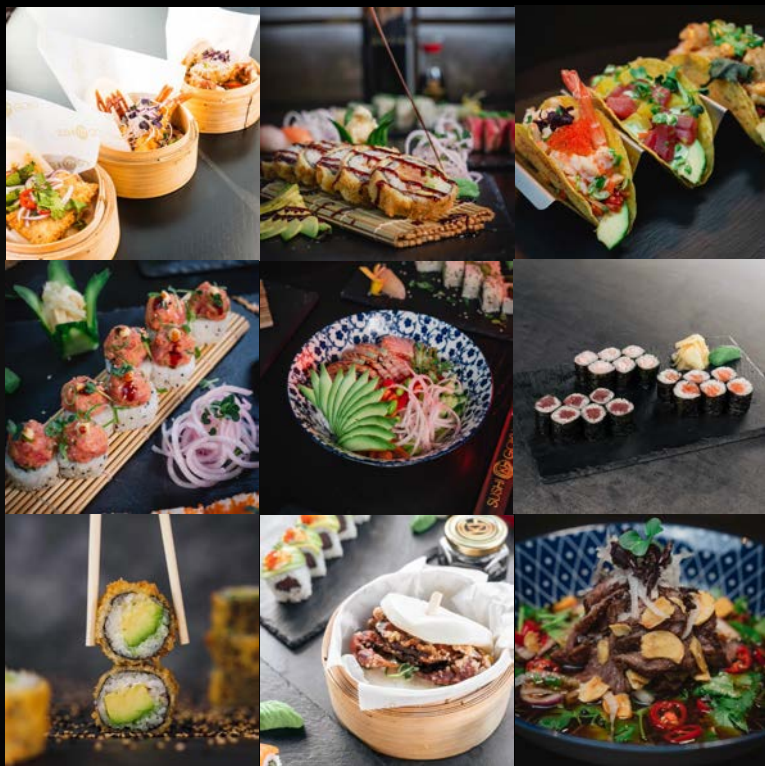
Nur durch gemeinsame Arbeit und guter Kommunikation zwischen Franchisegeber und Franchisenehmer kann ein **Sushi Goku** Restaurant geplant, eröffnet und nachhaltig erfolgreich geführt werden. Von der ersten Kontaktaufnahme bis zur Eröffnung des Restaurants und darüber hinaus, stehen dem Franchisenehmer unsere kompetenten und erfahrenen Ansprechpartner zur Verfügung.



Unsere Speisen

Frische Qualität!

Das **Sushi Goku** ist für seine speziellen, exklusiven Speisen bekannt. Ob im Restaurant oder nach Hause bestellt – die Qualität bleibt die Selbe!



Vorspeisen,
Sushi,
Bowls,
Burger,
Taco Sushi,
Temaki,
Sashimi,
Salate,
Suppen,
„Gokus“ Warme
Tellergerichte
(Hähnchen, Ente,...),
Vegetarische und
Vegane Gerichte,
Dessert,
Bubble Tea
uvm.



Unsere Besonderheiten



Stellen Sie sich Ihr eigenes Insideout Sushi zusammen!

1

Insideout
Fischfüllung

- Lachs
- Thunfisch
- Garnelen
- Surimi
- ...

2

Gemüsefüllung

- Avocado
- Gurken
- Paprika
- Karotten
- ...

3

Topping

- Massago
- Sesam
- Schnittlauch
- Crispy
Raspeln
- ...

4

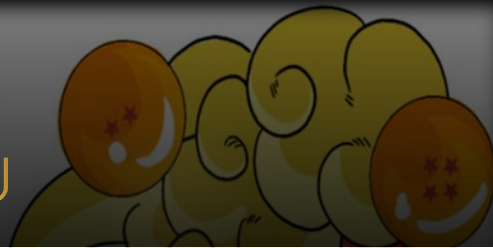
Saucen

- Mayo
- Chili-Mayo
- Cocktail-
sauce
- Sesamsauce
- ...



Was Sie mitbringen sollten

Neben der Begeisterung für die Marke **Sushi Goku** und dem vielfältigen Produktportfolio, sind es vor allem auch die unternehmerischen Qualitäten, die zu Ihren Eigenschaften gehören sollten, um Ihr **Sushi Goku** Restaurant erfolgreich führen zu können. Die Fähigkeit und Erfahrung im Umgang mit Mitarbeitenden und gästeorientiertes Handeln sind Schlüsselqualifikationen, die wir von Ihnen als zukünftigen Franchisepartner erwarten. Ebenso suchen wir nach Multi-Unit Ownerships; Franchisenehmer mit Erfahrung und Erfolg, die bereits im Besitz von mehreren Franchise beliebiger Brands sind.





Was wir suchen

Wir suchen priorisiert Franchisenehmer mit folgendem Profil:

- Abgeschlossenes Studium oder abgeschlossene Berufsausbildung mit vorzugsweise kaufmännischer Ausrichtung
- Umfangreiche Berufserfahrung im Bereich der Mitarbeiterführung
- Leadership Mentalität: Bereitschaft im laufenden Betrieb und täglichen Geschäft als Vorbild vorwegzugehen und ggf. mit anzupacken
- Soziale Kompetenzen: Teamfähigkeit, Offenheit, Lernbereitschaft, Kreativität, Durchsetzungs- und Kritikfähigkeit
- Unternehmergeist; verantwortungsbewusste Risiko- und Investitionsbereitschaft
- Gute bis sehr gute deutsche Sprachkenntnisse in Wort und Schrift
- Die finanziellen Mittel und Möglichkeiten, um Teil des **Sushi Goku** Systems zu werden



Kontakt

Bitte beachten Sie, dass potenzielle Bewerber, die weder die nötige Leistungsbereitschaft, noch die finanziellen Mittel aufbringen können, bei Anfragen als Franchisepartner, keine Berücksichtigung finden. Nur mit Unternehmergeist, den passenden finanziellen Voraussetzungen sowie einer großen Menge an Herzblut, hat Ihre Bewerbung bei **Sushi Goku** Aussicht auf Erfolg.

Schreiben Sie Ihre eigene Erfolgsstory mit **Sushi Goku**.

Sie halten sich für einen geeigneten Kandidaten für ein Franchise Restaurant bei **Sushi Goku**? Dann füllen Sie doch gleich unser Kontaktformular aus und Ihr persönlicher Ansprechpartner tritt zeitnah mit Ihnen in Kontakt.



SUSHI  GOKU